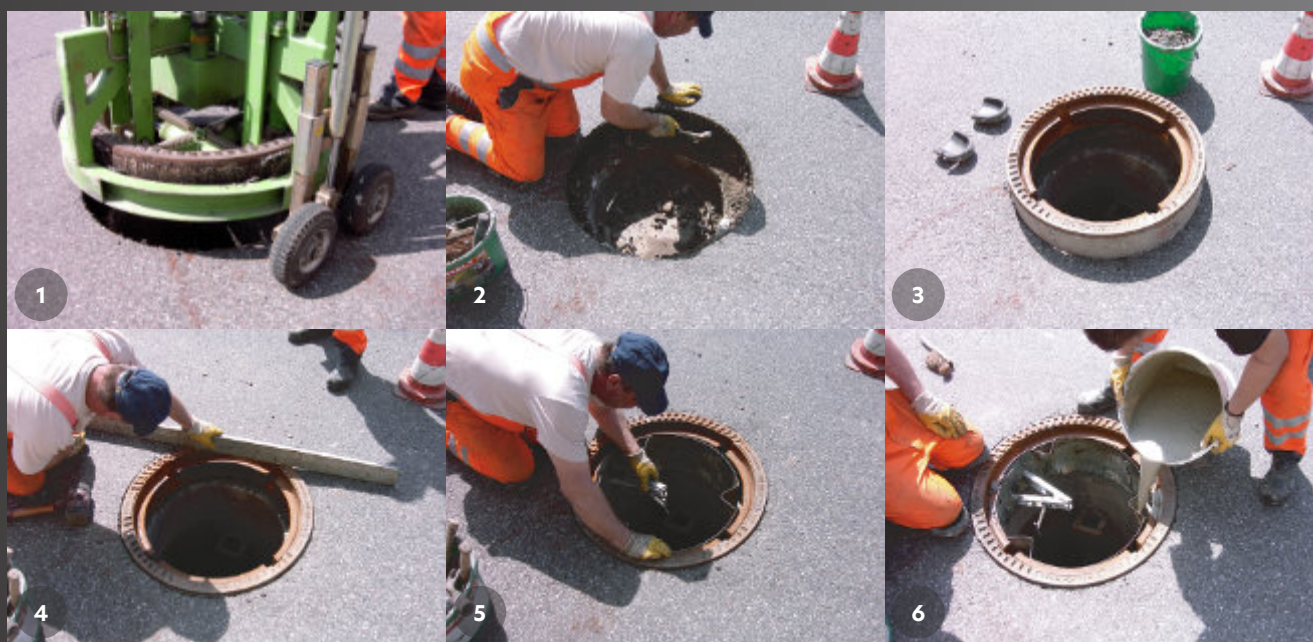




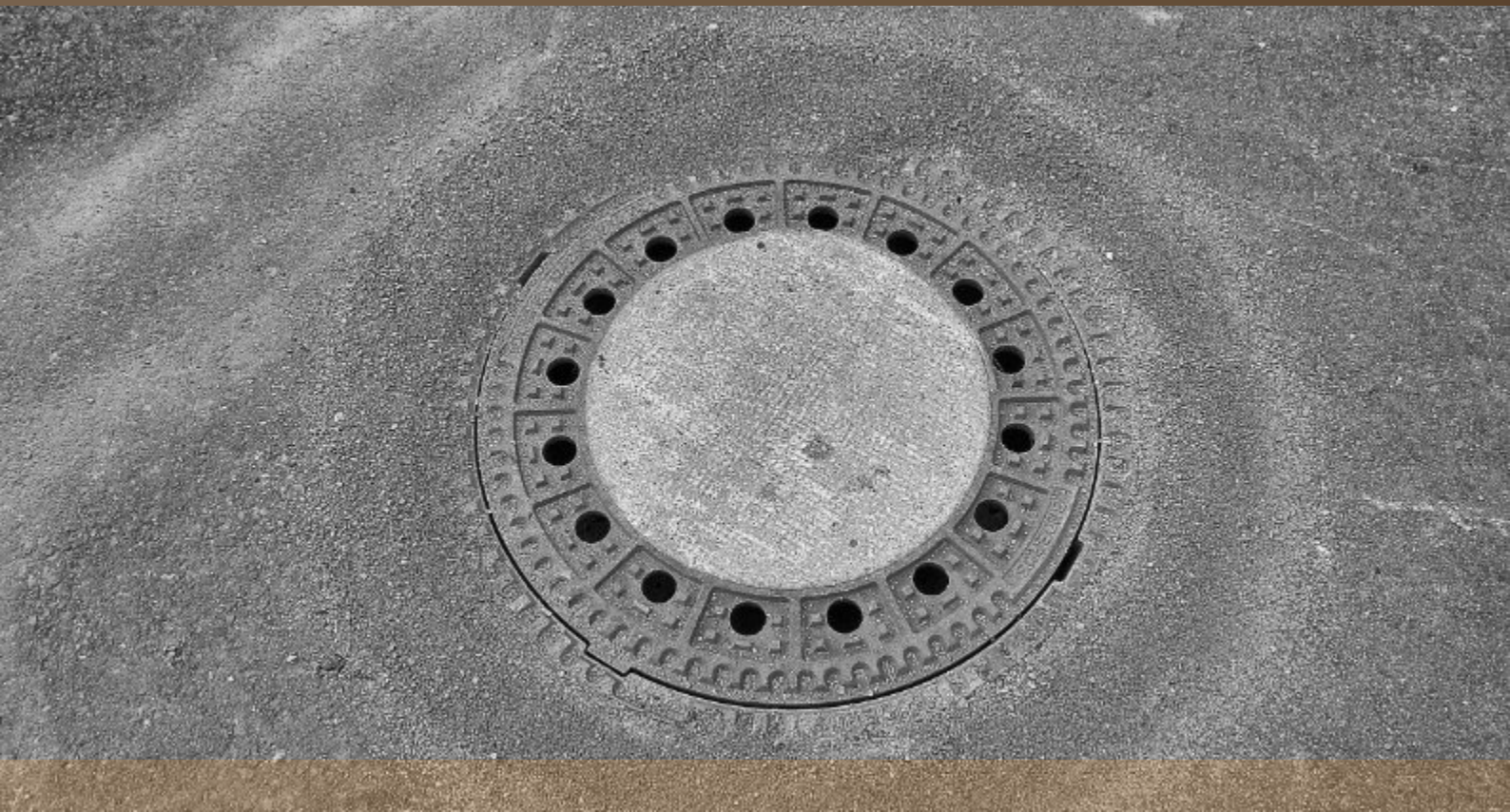
Schachtrahmen-Neueinbauten



Schachtrahmen-Neueinbau



1. Einbringen der Schachtabsperrplatte und Ausbau der defekten Schachtabdeckung mit dem Schachtrahmenheber.
2. Loser und defekter Unterbau werden entfernt.
3. Nach dem Herausnehmen der Schachtabsperrplatte wird die neue Abdeckung eingebracht.
4. Ausrichten des Schachtoberteils an das Straßenniveau.
5. Nach dem Vornässen - Einsetzen der Spezial-Schachtschalung.
6. Vollständiges Vergießen des neu herzustellenden Unterbaus mit dem kunststoffvergüteten Spezial-Schachtvergussmörtel HEVOLIT®-FIX **JK**.



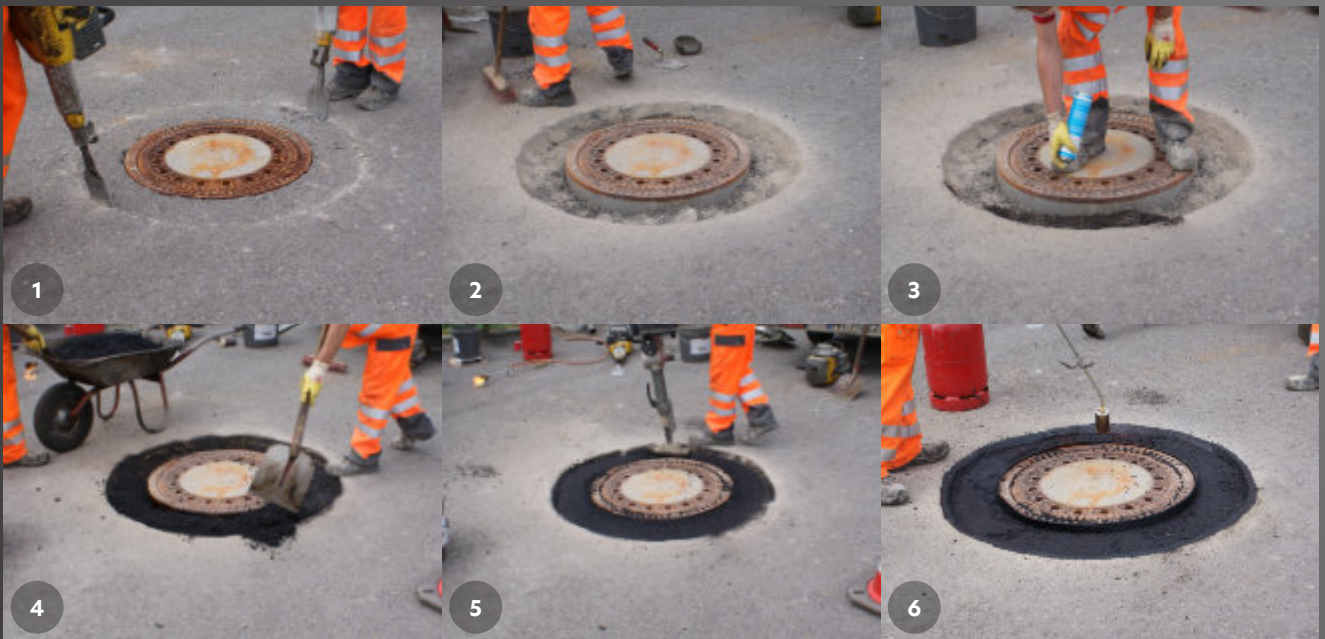
Immer eine runde Sache!

Schachtrahmen-Neueinbauten

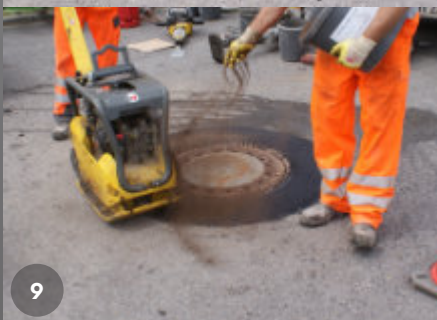
7. Nach ca. 5 Minuten kann die Schalung entfernt werden.
8. Fertiger Einbau.
9. Anschließend wird die Fuge mit Spezialfugenverguss HEVOLIT[®]-Heißverguss dauerhaft verschlossen und HEVOLIT[®]-Haftkleber aufgebracht.
10. Vorhandene Fahrbahnnunebenheiten werden mit Spezial-Flüssigasphalt HEVOLIT[®]-RepAS ausgeglichen. Alternativ für den Heißeinbau hierzu: Einsatz der bitumenhaltigen Sanierungsmasse HEVOLIT[®]-BS 20.



Schachtrahmen-Neueinbau mit Asphalteinbau



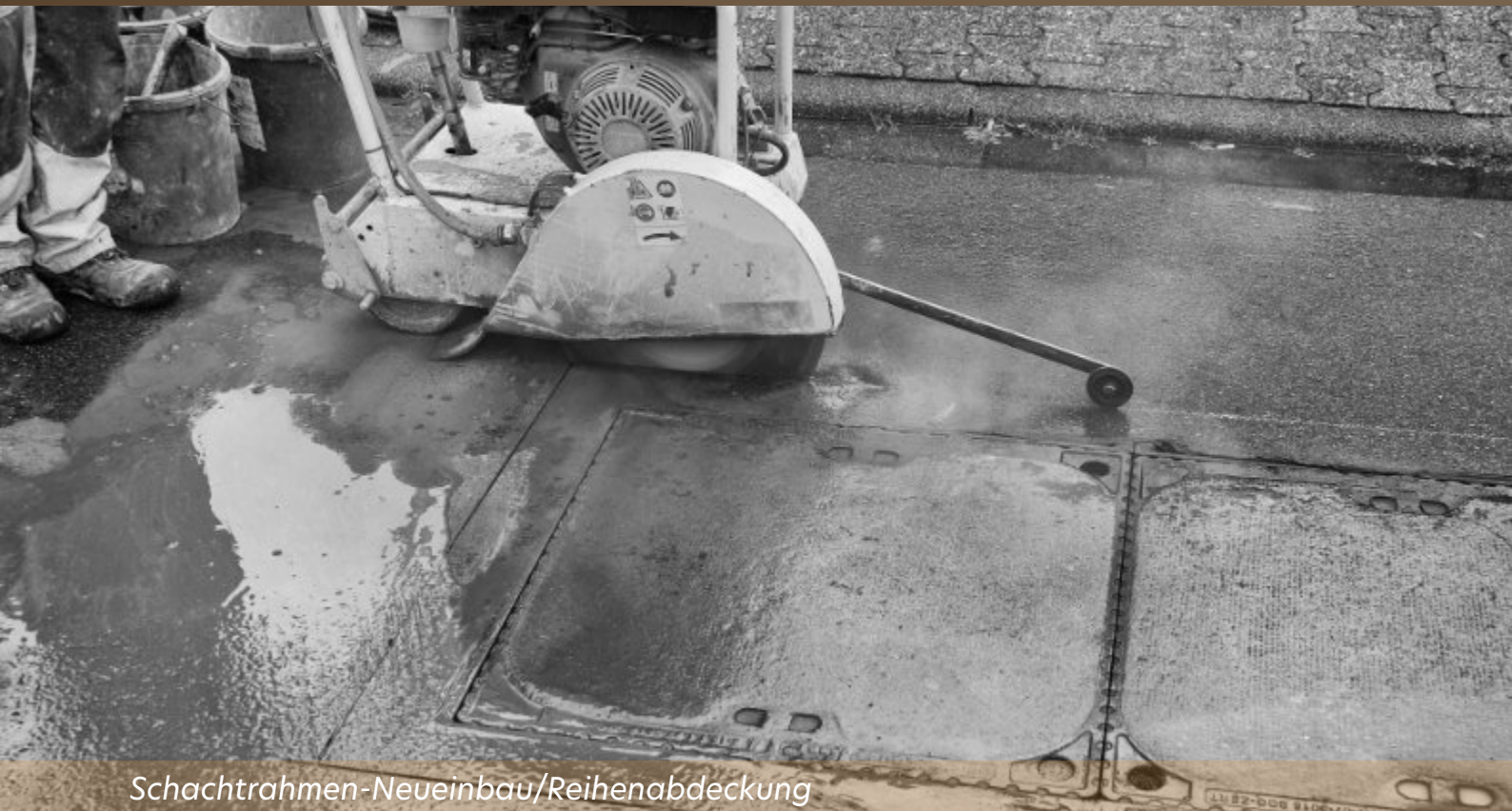
1. Entfernen des gerissenen Asphalts.
2. Freigelegter und gesäubertter Arbeitsraum.
3. Aufbringen von HEVOLIT®-Haftkleber.
4. Einbringen der 1. Lage Asphalt.
5. Vorverdichten des Asphalts.
6. Zur perfekten Fugenabdichtung - Einbringen und Anschmelzen des HEVOLIT®-Fugenbandes.



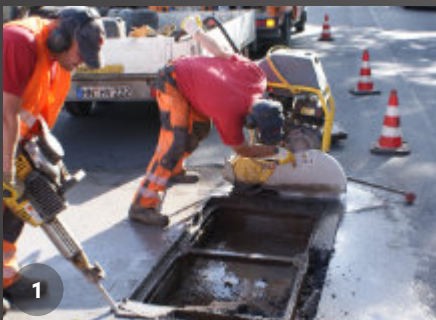
Immer eine runde Sache!

Schachtrahmen-Neueinbauten

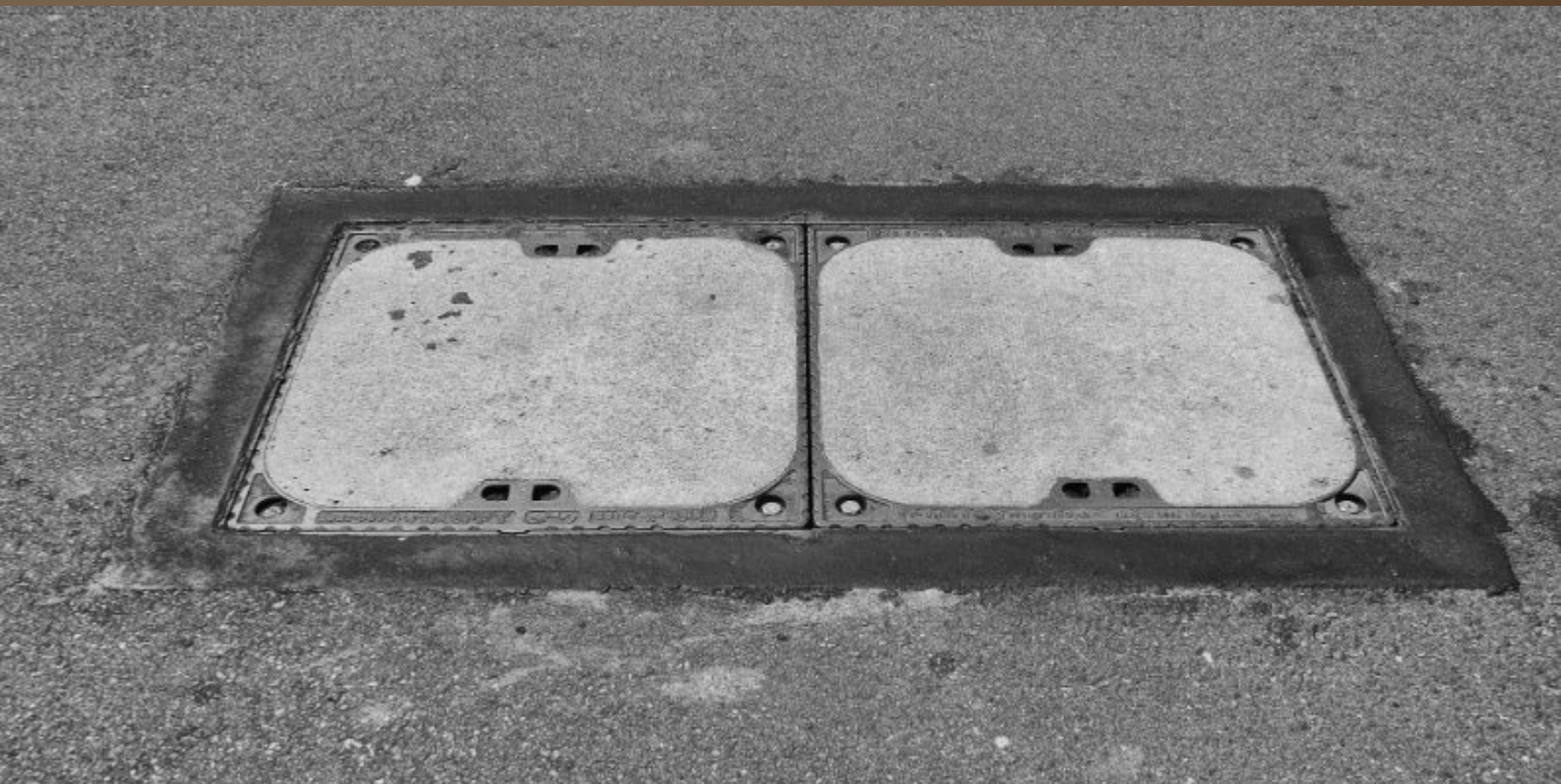
7. Aufbringen von HEVOLIT®-Haftkleber.
8. Einbringen der zweiten Lage Asphalt.
9. Endverdichten/Abstreuen.
10. Fertig.



Schachtrahmen-Neueinbau/Reihenabdeckung



1. Schneiden des Asphalttes und Freilegen des Arbeitsraumes.
2. Ausbau der Abdeckung.
3. Vorbereitung der neuen Abdeckung.
4. Einsetzen der Abdeckung gemäß Herstellerangaben (hier mit Kran!).
5. Höhenmäßiges Anpassen der Abdeckung an die umgebende Fläche.
6. Säubern des Arbeitsraumes und Fixieren der Abdeckung mit HEVOLIT®-FIX **3K**.



Immer eine runde Sache!

Schachtrahmen-Neueinbauten

7. Vollflächiges Vergießen des Arbeitsraumes mit HEVOLIT®-FIX **3K**.
8. Verschrauben des Rahmens mit dem neu erstellten Unterbau.
9. Nach endgültigem Aushärten des HEVOLIT®-FIX **3K**, Einbringen des Fugenbandes und Auftragen von HEVOLIT®-Haftkleber, Verfüllen des Arbeitsraumes mit Gussasphalt.
10. Fertig

HV Kommunaltechnik GmbH ist ein bundesweiter Lieferant für Straßenbaustoffe und Spezialist für Straßenunterhaltung und Schachtarbeiten. Als kommunaler Fachdienstleister gehören wir zu den führenden Unternehmen in Deutschland.

1996 wurde das Unternehmen ins Leben gerufen - bis heute gibt es mehrere Vertretungen in Europa. Von der Erfahrung aus fast zwei Jahrzehnten können Sie profitieren. Ob Maschinen, Werkzeuge, Materialien oder auch die Dienstleistungen - HV liefert Markenqualität für alle Ihre Vorhaben. Als Bürgermeister, Bauamts- und Bauhofmitarbeiter, Wassermeister, Abwasserzweckverband, Architekt bzw. Ing.-Büro, aber auch als Unternehmer und Mitarbeiter eines Unternehmens erhalten Sie bei uns spezifische Lösungen für Ihre Fragen und Probleme.

Wir beraten und betreuen Sie gerne persönlich vor Ort durch unsere qualifizierten Fachberater oder telefonisch durch unseren geschulten Innendienst. Wenn

es um Ihre Wünsche und Anliegen geht, finden wir gemeinsam Lösungen.

Unter Service verstehen wir Kundennähe (dichtes Vertriebsnetz), gute Materialwirtschaft (Ab-ruflager für Kunden), hervorragende Belieferung (Regelzeit 48 Std. in eiligen Fällen können wir auch innerhalb 12 Std. liefern). Sehr kurze Reaktionszeiten in unserem Dienstleistungssektor (in Notfällen können wir teilweise innerhalb von 24 Std. reagieren). Sagen Sie uns, was wir für Sie tun können.

Alle unsere Mitarbeiter sind Spezialisten auf ihrem Gebiet. Ständige Weiterbildung der Mitarbeiter ist für uns selbstverständlich. Unsere Auszubildenden durchlaufen sämtliche Abteilungen unseres Unternehmens und sind somit in der Lage, nach ihrer Ausbildung eine verantwortungsvolle Funktion zu übernehmen. Das Einhalten gesetzlicher Vorgaben, Normen und Standards wird von uns gefordert und überwacht.

Fordern Sie uns - ein Team von

insgesamt ca. 50 Mitarbeitern freut sich darauf, jede Aufgabe kompetent zu lösen.

Marktgerechte und faire Preise sowie qualifizierte und termingerechte - vor allem jedoch transparente - Angebote ohne versteckte Kosten sind für uns selbstverständlich.

Was heute aktuell ist, ist morgen schon wieder veraltet. Wir gehen mit der Zeit und sorgen auch dafür, dass Sie es wissen. Was die Zukunft bringt, wissen wir nicht. Aber wenn wir nicht dafür arbeiten, überlassen wir die Entwicklung dem Zufall. Allein schon die Einführung unseres motorbetriebenen Schachtrahmenhebers MSRH-50 hat weltweit den Markt verändert und Maßstäbe gesetzt. Es ist jetzt möglich, Schachtrahmen durch die neue Asphaltdecke auf das endgültige Straßenniveau zu ziehen, ohne den neuen Asphalt zu beschädigen.

Lassen Sie sich überraschen, was noch alles möglich ist!

HV Kommunaltechnik GmbH

Buchäckerring 12
74906 Bad Rappenau
Tel+49(0)7066.91776-10 Fax-49
info@hv-kommunaltechnik.de
www.hv-kommunaltechnik.de

