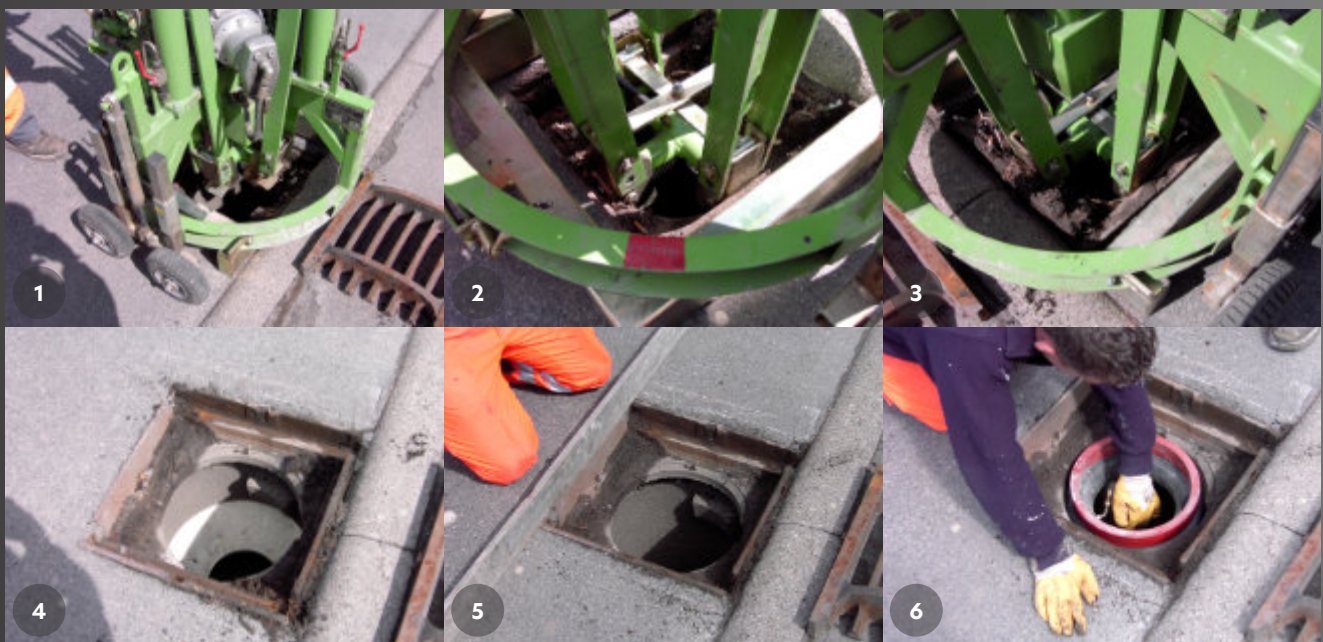




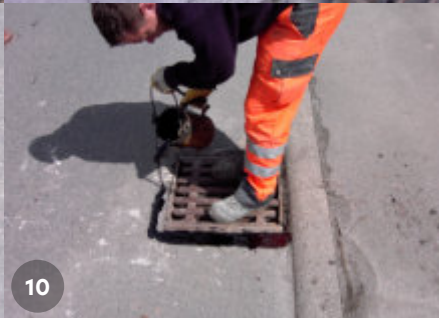
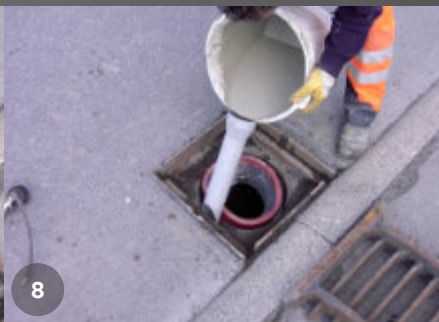
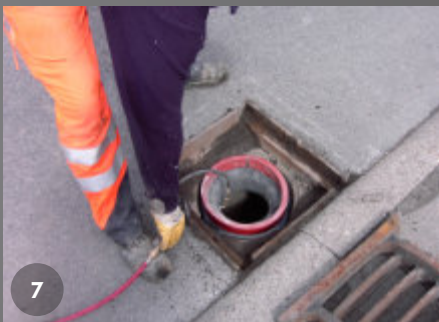
Straßenablauf-Regulierung/Neueinbau



Straßenablauf/Regulierung



1. Einbringen eines Eimers und des Spezial-Auffangtrichters und Positionieren des motorischen Schachtrahmenhebers.
2. Einbringen der Spreizmeißel unterhalb des Aufsatzes.
3. Exaktes Anheben des Aufsatzes auf Straßenniveau mit einzeln abstellbaren Hubzylindern.
4. Auf Straßenniveau angehobener Straßenablauf.
5. Nach der genauen Überprüfung des richtigen Höhenniveaus - Vornässen der Bauteile.
6. Einsetzen der Spezial-Schlauchschalung.



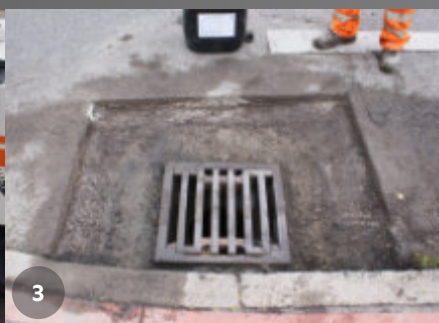
Immer eine runde Sache!

Straßenablauf/Regulierung
Neueinbau

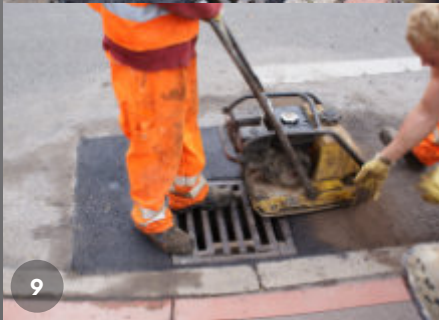
7. Aufpumpen mittels Kompressors.
8. Vollständiges Vergießen des neu herzustellenden Unterbaus mit dem kunststoffvergüteten Spezial-Schachtvergussmörtel HEVOLIT®-FIX **3K**.
9. Der abgesackte Straßenablauf ist professionell reguliert.
10. Fugenverguss und Abdichtung von Quer- und Längsrissen mit HEVOLIT®-Fugenverguss.



Straßenablauf/Regulierung inkl. Asphalteinbau



1. Positionieren unserer Spezial-Fräse und Einstellen des Fräskopfes.
2. Fräsen um den Straßenablauf.
3. Fertig gefräster Straßenablauf.
4. Einbringen von HEVOLIT®-Haftkleber.
5. Termingerechte Belieferung mit Heiasphalt durch einen unserer LKW mit Thermobehälter.
6. Vorverdichten des Asphalts.



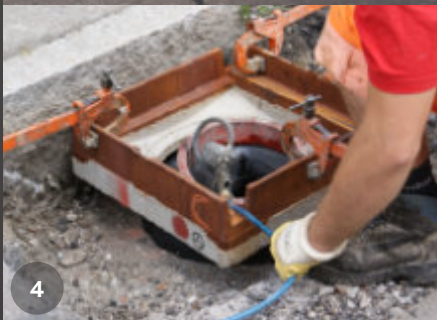
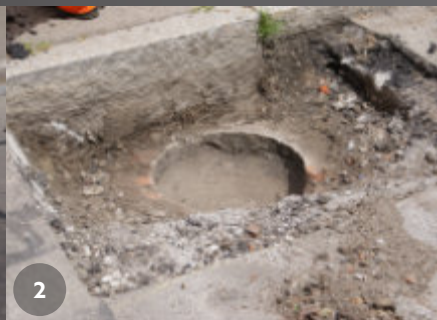
Immer eine runde Sache!

Straßenablauf-Regulierung/
Neueinbau

7. Einbringen des HEVOLIT®-Fugenbandes.
8. Endverdichten des Asphalts.
9. Abstreuen mit bituminiertem Sand.
10. Verdichten mit einer Walze bei großflächigerem Asphalteinbau.



Straßenablauf/Neueinbau inkl. Asphaltteinbau



1. Ausbau des alten Straßenablaufs.
2. Freigelegter Arbeitsraum.
3. Einsetzen/Ausrichten der neuen Abdeckung mittels Justiervorrichtung UJV-3T.
4. Einsetzen/Aufpumpen der Schlauchschalung mittels Kompressor.
5. Nach dem Vergießen mit HEVOLIT®-FIX **JK** wird HEVOLIT®-Haftkleber aufgetragen.
6. Die 1. Lage Asphalt wird eingebracht.



Immer eine runde Sache!

**Straßenablauf-Regulierung/
Neueinbau**

7. Vorverdichten der 1. Lage.
8. Einbringen von HEVOLIT®-Fugenband.
9. Die 2. Lage Asphalt wird eingebracht und endverdichtet.
10. Abstreuen mit bituminiertem Sand.

HV Kommunaltechnik GmbH ist ein bundesweiter Lieferant für Straßenbaustoffe und Spezialist für Straßenunterhaltung und Schachtarbeiten. Als kommunaler Fachdienstleister gehören wir zu den führenden Unternehmen in Deutschland.

1996 wurde das Unternehmen ins Leben gerufen - bis heute gibt es mehrere Vertretungen in Europa. Von der Erfahrung aus fast zwei Jahrzehnten können Sie profitieren. Ob Maschinen, Werkzeuge, Materialien oder auch die Dienstleistungen - HV liefert Markenqualität für alle Ihre Vorhaben. Als Bürgermeister, Bauamts- und Bauhofmitarbeiter, Wassermeister, Abwasserzweckverband, Architekt bzw. Ing.-Büro, aber auch als Unternehmer und Mitarbeiter eines Unternehmens erhalten Sie bei uns spezifische Lösungen für Ihre Fragen und Probleme.

Wir beraten und betreuen Sie gerne persönlich vor Ort durch unsere qualifizierten Fachberater oder telefonisch durch unseren geschulten Innendienst. Wenn

es um Ihre Wünsche und Anliegen geht, finden wir gemeinsam Lösungen.

Unter Service verstehen wir Kundennähe (dichtes Vertriebsnetz), gute Materialwirtschaft (Abwurfager für Kunden), hervorragende Belieferung (Regelzeit 48 Std. in eiligen Fällen können wir auch innerhalb 12 Std. liefern). Sehr kurze Reaktionszeiten in unserem Dienstleistungssektor (in Notfällen können wir teilweise innerhalb von 24 Std. reagieren). Sagen Sie uns, was wir für Sie tun können.

Alle unsere Mitarbeiter sind Spezialisten auf ihrem Gebiet. Ständige Weiterbildung der Mitarbeiter ist für uns selbstverständlich. Unsere Auszubildenden durchlaufen sämtliche Abteilungen unseres Unternehmens und sind somit in der Lage, nach ihrer Ausbildung eine verantwortungsvolle Funktion zu übernehmen. Das Einhalten gesetzlicher Vorgaben, Normen und Standards wird von uns gefordert und überwacht.

Fordern Sie uns - ein Team von

insgesamt ca. 50 Mitarbeitern freut sich darauf, jede Aufgabe kompetent zu lösen.

Marktgerechte und faire Preise sowie qualifizierte und termingerechte - vor allem jedoch transparente - Angebote ohne versteckte Kosten sind für uns selbstverständlich.

Was heute aktuell ist, ist morgen schon wieder veraltet. Wir gehen mit der Zeit und sorgen auch dafür, dass Sie es wissen. Was die Zukunft bringt, wissen wir nicht. Aber wenn wir nicht dafür arbeiten, überlassen wir die Entwicklung dem Zufall. Allein schon die Einführung unseres motorbetriebenen Schachtrahmenhebers MSRH-50 hat weltweit den Markt verändert und Maßstäbe gesetzt. Es ist jetzt möglich, Schachtrahmen durch die neue Asphaltdecke auf das endgültige Straßenniveau zu ziehen, ohne den neuen Asphalt zu beschädigen.

Lassen Sie sich überraschen, was noch alles möglich ist!

HV Kommunaltechnik GmbH

Buchäckerring 12
74906 Bad Rappenau
Tel+49(0)7066.91776-10 Fax-49
info@hv-kommunaltechnik.de
www.hv-kommunaltechnik.de

